

Nagrzewnice elektryczne > Nagrzewnice przenośne > Nagrzewnica elektryczna ENW 13,5/27 kW

## Nagrzewnica elektryczna ENW 13,5/27 kW

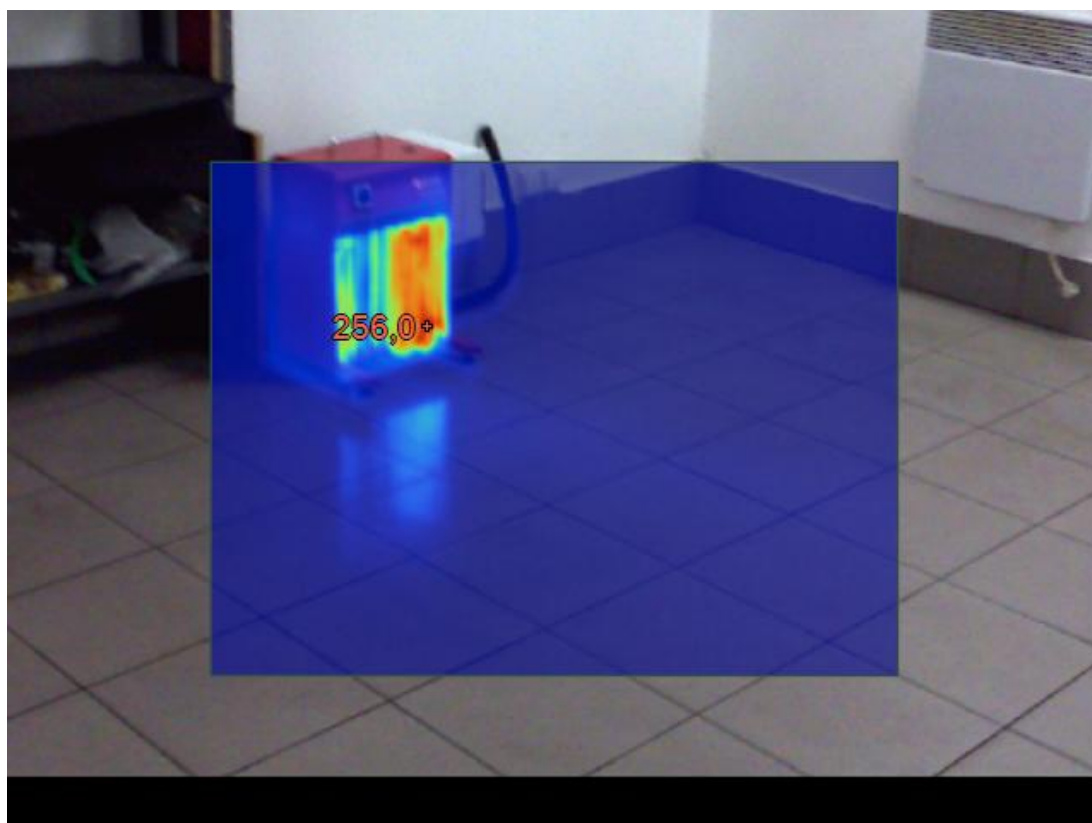


Model : ENW27

Nagrzewnica elektryczna ENW 13,5/27 kW

Producent : Termex

Nagrzewnica elektryczna ENW 13,5/27 kW



Przenośne nagrzewnice elektryczne serii ENW nadają się szczególnie do:

- ogrzewania podstawowego
- dogrzewania pomieszczeń w bardzo szybkim czasie o dużej kubaturach (garaże, hale produkcyjne, hurtownie, hale sportowe, magazyny).

Dzięki szerokiej gamie mocy grzewczej, od 3 do 27 kW, urządzenia znajdują swoje zastosowanie niemalże wszędzie.

Właściwości nagrzewnic elektrycznych serii ENW:

- Moc grzewcza od 3 do 27 kW
- Przełącznik mocy (pełna moc / połowa mocy)
- Termostat z zakresem od 0 do 40°C
- Termostat programowalny radiowo / opcja dodatkowa do realizacji na zapytanie /
- Zabezpieczenie przed przegrzaniem (Reset)
- Dostarczane w stanie gotowym do pracy (przewód + wtyczka)
- Cicha praca wentylatora
- Obudowa z blachy stalowej malowanej proszkowo

Nagrzewnice elektryczne > Nagrzewnice przenośne > Nagrzewnica elektryczna ENW 13,5/27 kW

## Nagrzewnica elektryczna ENW 13,5/27 kW

- Rurkowe elementy grzejne ze stalo kwasoodpornej

# INTEREX KATOWICE

Polecamy swoje usługi w zakresie projektowania, opracowania dokumentacji projektowo - wykonawczej instalacji elektrycznych, doboru i montażu urządzeń oraz wsparcia technicznego dla produktu. Prawidłowy wcześniejszy dobór urządzenia, □ przygotowanie instalacji zasilającej i sterującej, pozwala uzyskać optymalny efekt końcowy urządzenia, □ bezpiecznego w eksploatacji. □

Dane techniczne:

Moc grzewcza (kW) : 27

Stopnie mocy (kW) 0/13,5/27

Napięcie zasilania (V): 400

Wysokość (cm): 68,0

Szerokość (cm): 50,0

Głębokość (cm): 66,0

Ciężar (kg): 30,7

**Cena : 3.448,92 zł Brutto ( 2.804,00 zł Netto)**

---

Dostępność: Produkt dostępny w naszym sklepie od 11 February 2011