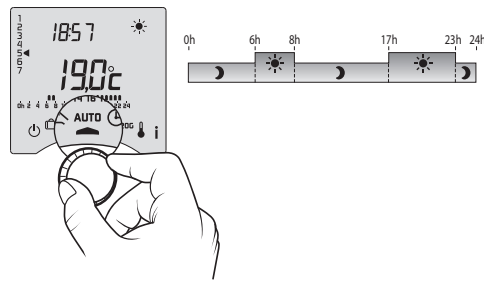


TYBOX 117 - 127 - 137
147 - 157



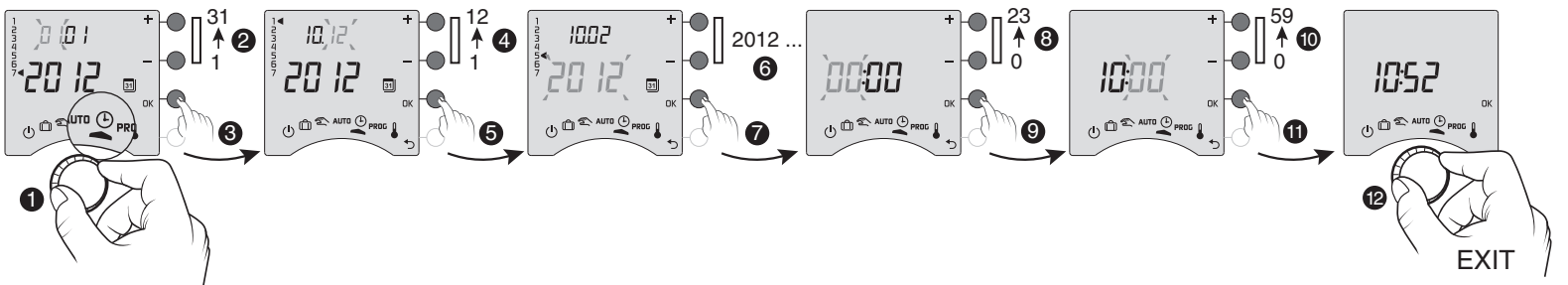
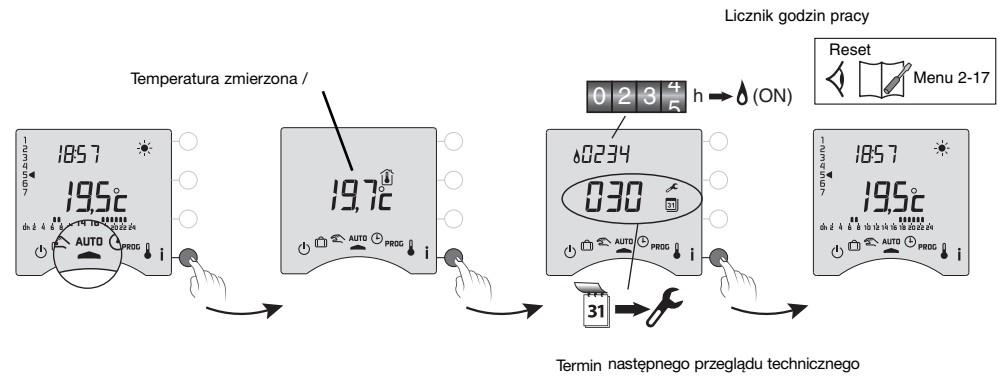
2004/108/CE - 2006/95/CE

AUTO

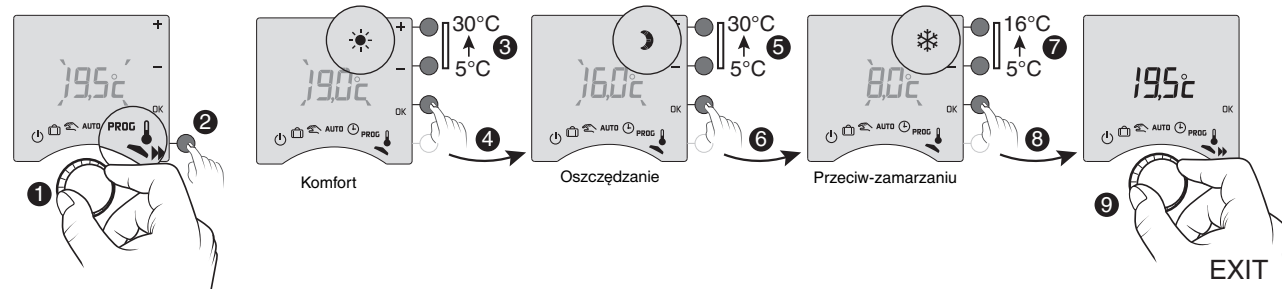


TYBOX realizuje ustawiony program.

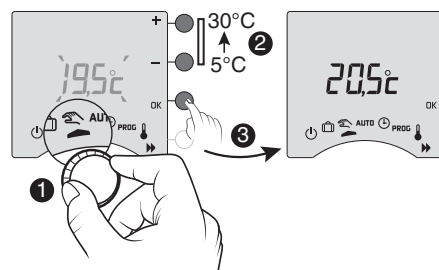
Przycisk informacje



Ustawianie temperatury zadanej

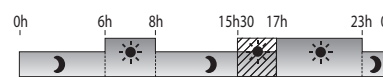


Tryb ręczny

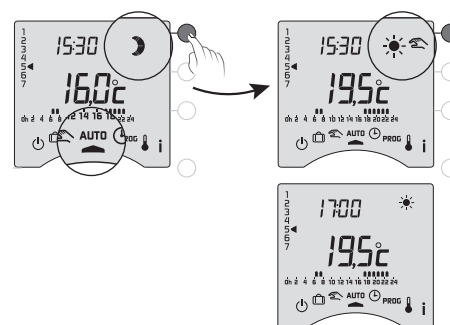


Ten tryb umożliwia wybór temperatury zadanej na stałe.

Odstępstwo od programu



Przykład: Jest 15:30 i chcemy ustawić tryb Komfort wcześniej niż o zaprogramowanej wcześniej godzinie 17:00.



O godzinie 17:00 program powróci do normalnego działania.

⏱ > 3s Czas naciskania

Temperatura zmierzona

Temperatura zadana

PROG x1 Programowanie dzienne

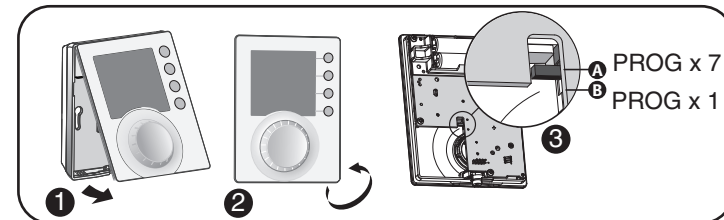
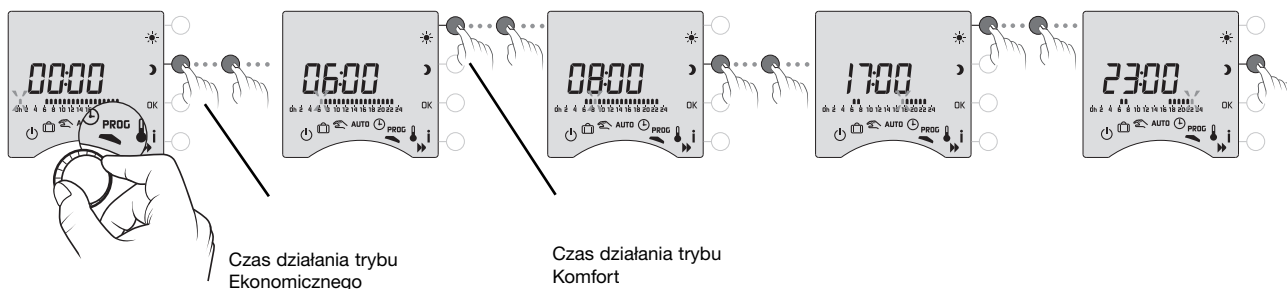
PROG x7 Programowanie tygodniowe.

PROG

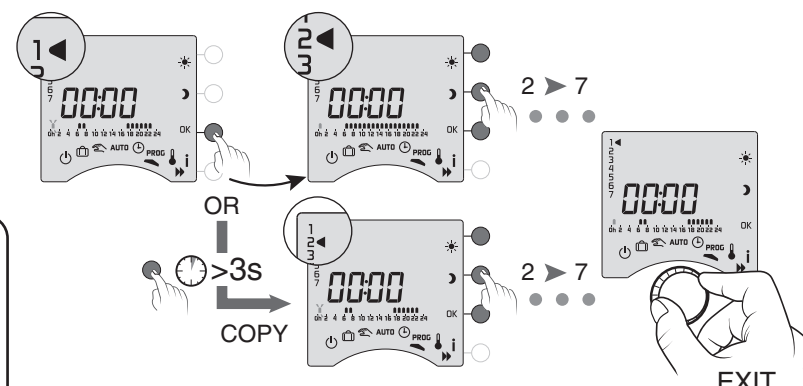
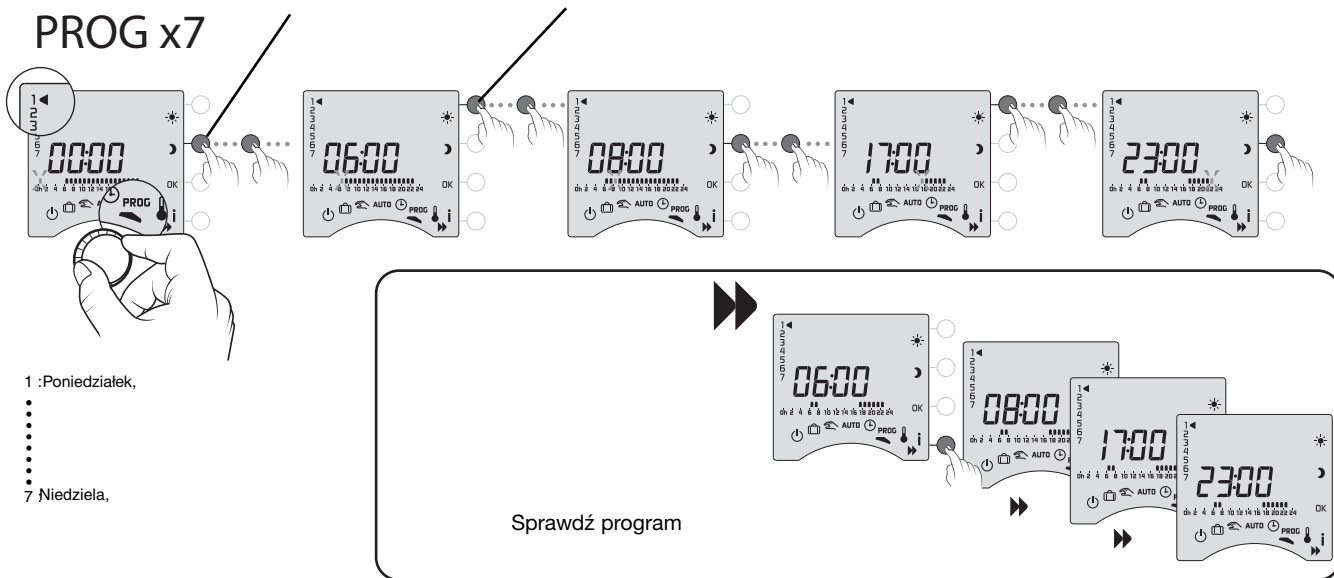


Przykład: Komfort od 6h do 8h i od 17h do 23h

PROG x1



PROG x7



Zatwierdzić i przejść do programowania następnego dnia lub
Zatwierdzić i skopiować program, dla następnego dnia.

Tryb nieobecność

Przykład

V	10	🏠
S	11	🚶
D	12	🏠
L	13	❄️
M	14	📦
M	15	🏠
J	16	❄️
V	17	🏠
S	18	🚶
D	19	🏠

Wpisz daty powrotu

Powrót do trybu AUTO /

STOP

1,5V - LR03/AAA
(Alkaline)