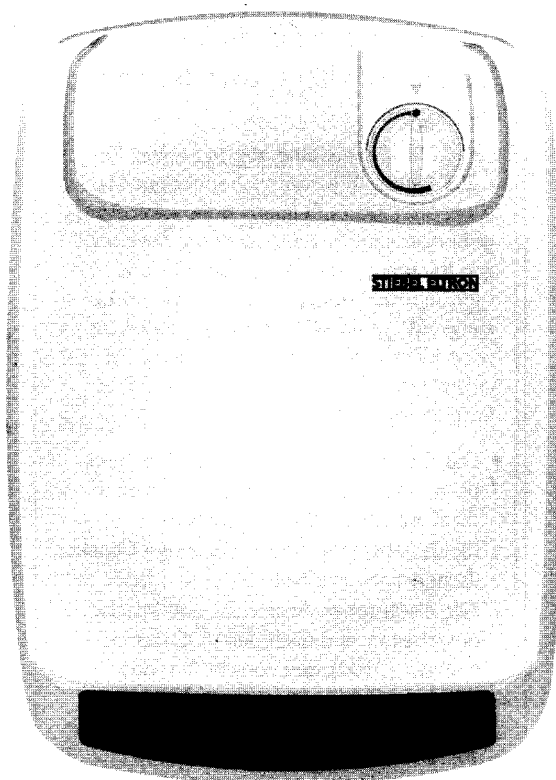


## Szybkonagrzewające, naścienne ogrzewacze wewnętrzne CBS 20

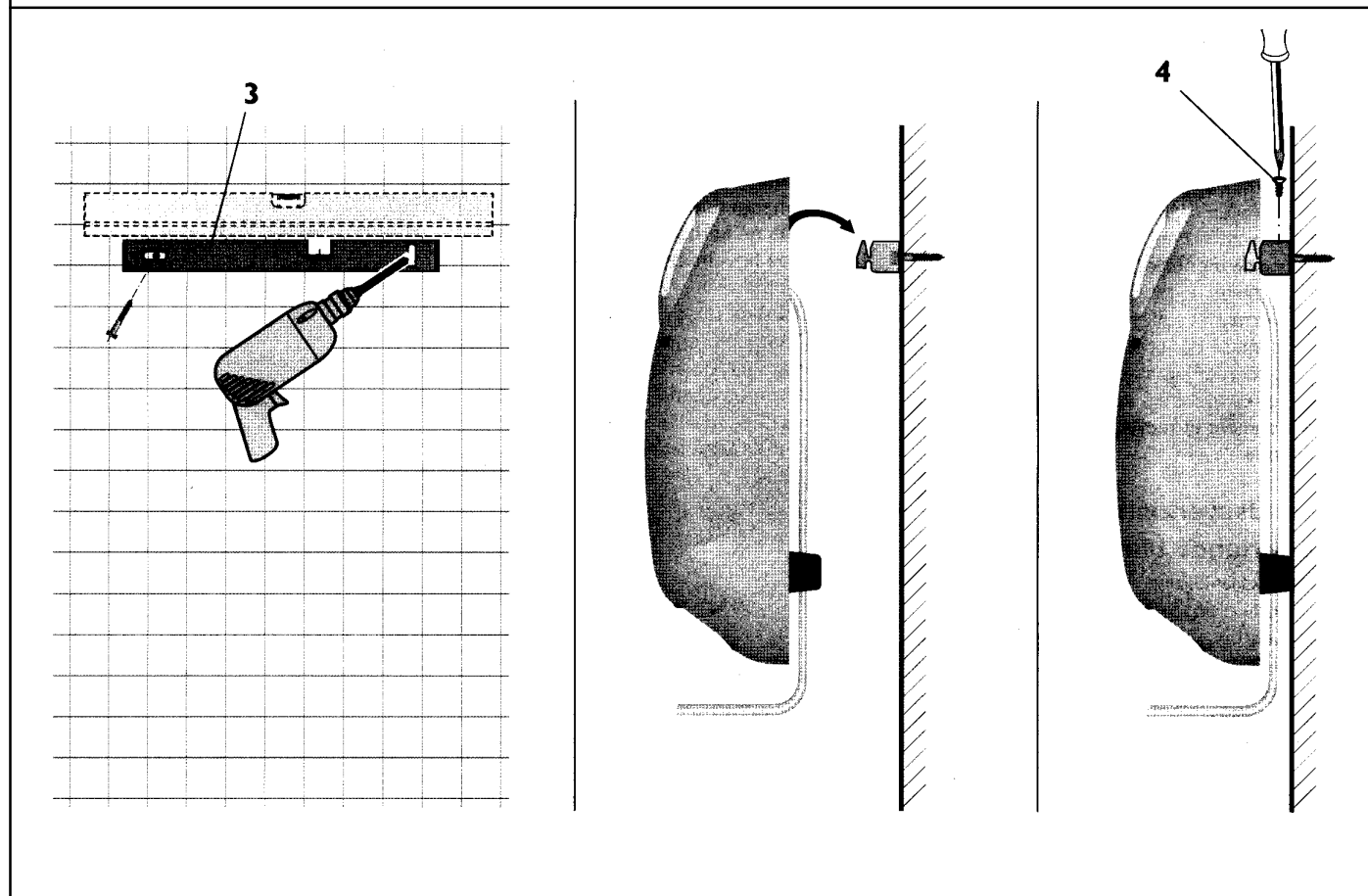
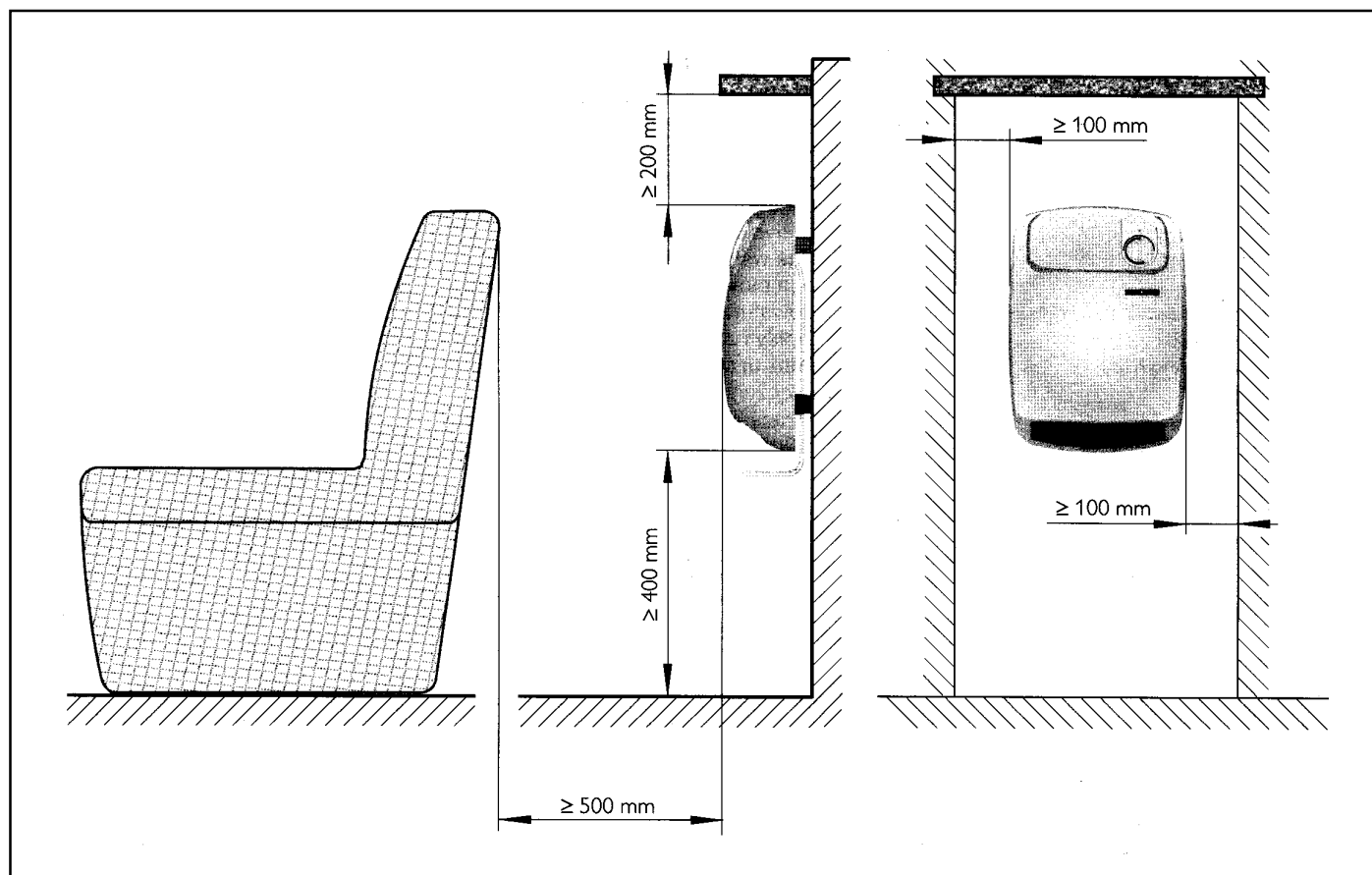
### Instrukcja montażu i obsługi



Montaż instalacji elektrycznej, pierwsze uruchomienie oraz konserwacja urządzenia mogą być wykonywane jedynie przez uprawnionego Fachowca, na podstawie niniejszej instrukcji.

**Spis treści:**

<b>1. Instrukcja obsługi</b>	<b>3</b>	<b>2. Instrukcja montażu</b>	<b>3</b>
1.1 Opis urządzenia	3	2.1 Budowa urządzenia	3
1.2 Obsługa	3	2.2 Przepisy i zalecenia	3
1.3 Wskazówki dotyczące bezpieczeństwa	3	2.3 Montaż urządzenia	3
1.4 Konserwacja i czyszczenie	3	2.4 Podłączenie elektryczne	4
1.5 Ważna wskazówka	3	2.5 Przekazanie Użytkownikowi	4



## 1. Instrukcja obsługi

### 1.1 Opis urządzenia

Szybkonagrzewający ogrzewacz pomieszczeń typu CBS 20 jest przystosowany do montażu na ścianie. Służy wyłączeniu jako źródło ogrzewania np. w łazienkach lub toaletach, oraz jako ogrzewanie wspomagające lub okresowe w pokojach gościnnych i pomieszczeniach do uprawiania hobby. W celu ogrzania pomieszczenia dmuchawa wbudowana w urządzenie zasysa zimne powietrze poprzez otwory w tylnej ścianie ogrzewacza i następnie przez umieszczoną w dolnej części kratkę wylotu ciepłego powietrza (2) wydmuchuje ogrzane przez element grzewczy powietrze równomiernie do pomieszczenia, nie stwarzając przeciągów.

### 1.2 Obsługa

Żądana temperatura pomieszczenia nastawiana jest za pomocą pokrętki wyboru temperatury bezstopniowo w zakresie od ok. 5°C do 35°C. Temperatura w pomieszczeniu utrzymywana jest na stałym nastawionym poziomie, dzięki wbudowanemu w urządzenie regulatorowi temperatury, poprzez krótkie powtarzające się nagrzewanie.

#### Zabezpieczenie przeciwmrozowe \*

W przypadku użycia ogrzewacza szybko-nagrzewającego jako zabezpieczenia pomieszczeń przed zamarzaniem, pokrętko wyboru temperatury należy przekręcić do oporu w kierunku odwrotnym do ruchu wskazówek zegara. W takim położeniu regulator temperatury włącza ogrzewanie w chwili spadku temperatury w pomieszczeniu do wartości ok. 5°C.



**W celu całkowitego wyłączenia ogrzewacza z eksploatacji należy wyciągnąć wtyczkę sieciową z gniazdka.**

#### Dodatkowy regulator temperatury

Ogrzewacz może współpracować z dostępnymi w handlu regulatorami temperatury. W tym celu należy przekręcić pokrętko wyboru temperatury do oporu w kierunku ruchu wskazówek zegara. Dodatkowy regulator temperatury powinien być umieszczony na wysokości co najmniej 1,5 m od podłogi, w możliwie dużej odległości od ogrzewacza.

### 1.3 Wskazówki dotyczące bezpieczeństwa

Urządzenie nie może być używane w pomieszczeniach zagrożonych niebezpieczeństwem pożaru lub eksplozji przez szczególnie intensywne działanie kurzu, gazów i łatwopalnych oparów.

➤ Montaż instalacji elektrycznej, pierwsze uruchomienie oraz konserwacja urządzenia mogą być wykonywane jedynie przez uprawnionego Fachowca, na podstawie niniejszej instrukcji.

- Urządzenie nie może być w żadnym wypadku użytkowane w chwili gdy w pomieszczeniach, w których się znajduje prowadzone są prace malarskie, układanie podłóg lub wykładzin, czyszczenie przy użyciu benzyny lub podobnych płynów łatwopalnych oraz pastowanie podłóg.
- Powierzchnie obudowy i kratki wylotu powietrza mogą podczas pracy urządzenia nagrzewać się do temperatury ok. 85°C. Z tego powodu nie należy układać na ogrzewaczu, opierać ani wsuwać pomiędzy ogrzewacz i ścianę żadnych przedmiotów np. ręczników, bielizny itp. Ponadto w najbliższym otoczeniu urządzenia nie mogą znajdować się żadne serwety, zasłony lub pojemniki z substancjami łatwopalnymi.
- Należy zachować niżej wymienione minimalne odległości mebli, zasłon, firanek i materiałów łatwopalnych od elementów konstrukcyjnych ogrzewacza:
  - od otworów wylotowych ⇒ 500 mm
  - od boków ⇒ 100 mm
  - od górnej części obudowy ⇒ 200 mm
  - od dolnej części obudowy ⇒ 400 mm
  - od tylnej ścianki urządzenia ⇒ 26 mm



**Gorące powietrze musi bez szkód wypływać z urządzenia**

### 1.4 Czyszczenie i konserwacja

W przypadku ewentualnego wystąpienia na obudowie urządzenia lekkich brązowych przebarwień, należy je niezwłocznie usunąć wilgotną ściereczką.

Urządzenie należy myć po ostygnięciu używając zwykłych środków pielęgnacyjnych. Unikać środków szorujących i żrących. Nie wolno przyskać środków czyszczących do otworów wlotu i wylotu powietrza.

### 1.5 Ważna wskazówka

Niniejszą instrukcję należy starannie przechować i w przypadku sprzedaży ogrzewacza przekazać nowemu właścicielowi. Przy ewentualnych naprawach i konserwacjach udostępnić do wglądu Fachowcowi.

## 2. Instrukcja montażu

Zamocowanie ogrzewacza i wykonanie podłączenia elektrycznego powinny być wykonane przez Fachowca na podstawie niniejszej instrukcji.

Ogrzewacz CBS 20 wyposażony jest w przewód zasilający z wtyczką. Opakowanie urządzenia należy usunąć na miejscu montażu. Przy rozpakowaniu urządzenia należy sprawdzić, czy w opakowaniu nie zostały żadne elementy.

### 2.1 Budowa urządzenia

- 1 Pokrętko wyboru temperatury
- 2 Kratka wypływu ciepłego powietrza
- 3 Listwa mocująca
- 4 Śruba mocująca
- F1 Ogranicznik temperatury bezpieczeństwa
- M1 Dmuchawa
- N1 Regulator temperatury
- N2 Dodatkowy regulator temperatury

- R1 Element grzewczy
- X1 Listwa zaciskowa
- X2 Przewód zasilający z wtyczką

### 2.2 Przepisy i zalecenia

Urządzenie nie może być używane w pomieszczeniach zagrożonych niebezpieczeństwem pożaru lub eksplozji przez szczególnie intensywne działanie chemikaliów, kurzu, gazów i łatwopalnych oparów. W warsztatach lub innych pomieszczeniach, w których występują spaliny, opary oleju lub benzyny może dochodzić do utrzymywania się nieprzyjemnego zapachu.

- urządzenie może być zamontowane tylko na pionowej ścianie odpornej na temperaturę minimum 80°C
- należy bezwzględnie zachować minimalne odległości od otaczających przedmiotów
- instalacja elektryczna i podłączenie muszą być wykonane zgodnie z Polską Normą i zaleceniami Zakładów Energetycznych
- urządzenie nie może być zamontowane bezpośrednio pod gniazdkiem elektrycznym o ile urządzenie zostanie podłączone do elektrycznej puszki przyłączeniowej należy przewidzieć możliwość odłączenia od sieci na wszystkich biegunach na odległość minimum 3 mm, za pomocą bezpieczników lub przełączników. Instalacja za pomocą kabla ułożonego na stałe nie jest dozwolona.
- napięcie w miejscu montażu ogrzewacza musi być zgodne z podanym na tabliczce znamionowej
- przy instalacji urządzenia w pomieszczeniach wyposażonych w wannę lub kabinę prysznicową należy przestrzegać stref bezpieczeństwa
- urządzenie należy zamontować w taki sposób, aby pokrętko regulacji było niedostępne dla osób znajdujących się w wannie lub pod prysznicem
- przewód zasilania sieciowego może być wymieniony tylko przez uprawnionego Fachowca, na oryginalny przewód producenta

### 2.3 Montaż urządzenia

W przypadku wymiany istniejącego ogrzewacza typoszeregu CK produkcji Stiebel Eltron na ogrzewacz CBS do zamontowania urządzenia mogą posłużyć istniejące otwory.

#### 2.3.1 Mocowanie

Mocowanie urządzenia należy wykonać w następujący sposób:

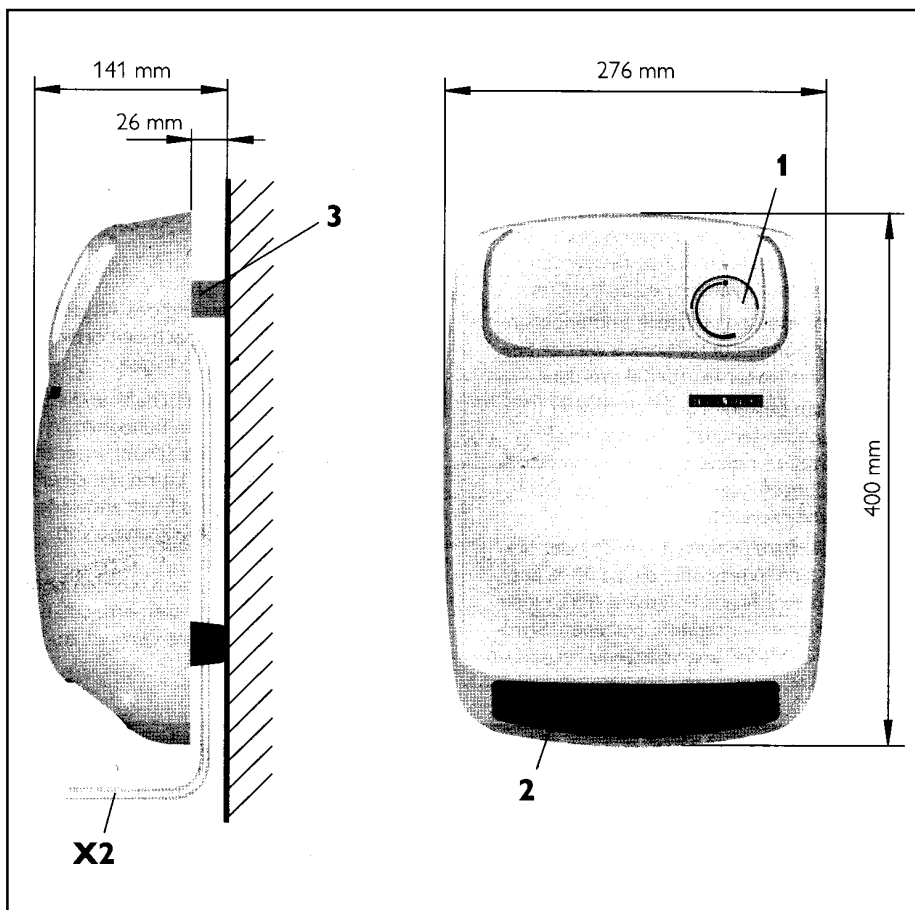
- załączoną do urządzenia listwę mocującą (3) przymocować nacięciami do góry, poziomo do ściany. Do tego celu należy użyć odpowiednich kołków rozporowych i wkrętów, przystosowanych do danego rodzaju ściany. Przy wykorzystaniu poziomych i pionowych otworów wzdłużnych możliwa jest korekta położenia listwy w przypadku niedokładnego wykonania otworów w ścianie.
- ogrzewacz zawiesić na listwie za pionowe występy znajdujące się w górnej części tylnej ścianki urządzenia
- urządzenie umocować do listwy za pomocą śruby mocującej (4)

## 2.4 Podłączenie elektryczne

Podłączenie elektryczne może być wykonane tylko do sieci prądu zmiennego o napięciu 230V i częstotliwości 50 Hz. Do podłączenia należy zainstalować gniazdko sieciowe lub elektryczną puszkę przyłączeniową w odległości minimum 10 cm od boku urządzenia. Przy podłączeniu do puszek przyłączeniowych należy obciążyć wtyczkę, a przewód elektryczny skrócić w razie potrzeby w taki sposób, aby nie leżał na urządzeniu. Końcówki przewodów zalutować lub wyposażyć w tuleje zaciskowe.

## 2.5 Przekazanie Użytkownikowi

Należy wyjaśnić zasadę działania i funkcje urządzenia. Zwrócić uwagę na bezpieczeństwo użytkownika.



## Dane techniczne

Typ	CBS 20	
Wymiary Wys. / Szer. / Głęb.	mm	400 / 276 / 115
Ciężar	kg	3,0
Zasilanie	V/Hz	1/N ~ 230 / 50
Moc grzewcza	kW	2,0
Zakres nastaw temperatury	°C	ok. 5 do 35
Zabezpieczenie przeciwmrozowe	°C	ok. 5
Rodzaj zabezpieczenia		IP 23
Certyfikaty		"B" i "E"

